

für Vorrichtungen

Exzenterpannklemmen

Exzenterpannkralle

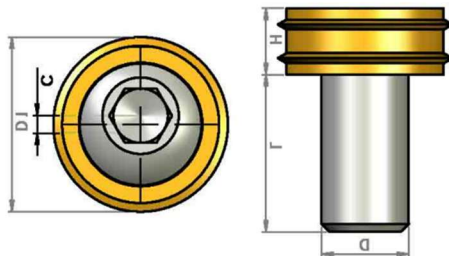
Das Patent unserer Spannvorrichtung, ist die Schraube mit dem exzentrischen Kopf, wodurch die Spannbewegung über den Exzenterkopf erfolgt

Dadurch können wir eine Spannkraft bis 27 kN (2,7t) erreichen.

Die Krallenscheibe ist Ideal zum Spannen von:

- Gussteilen
- Rohteilen
- Gesägte Bauteile
- Als Anschlag (hierzu ersetzen Sie die ExzenterSchraube durch eine normale Schraube)

Die geringe Baugröße diese Exzenterklemme ermöglicht es, viele Bauteile auf engstem Raum zu spannen.



Krallenscheibe aus gehärtetem Stahl 1

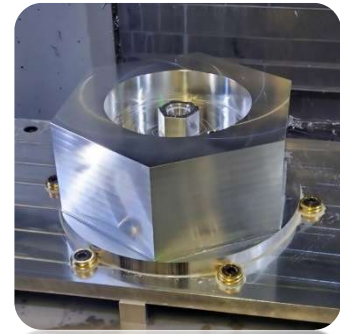
Artikelnr.	D	SW	S ₁	D ₁	H	L	A	Torx Max. (Nm.)	Spannkraft kN
X82584	M10	7	1.27	20.60	6.35	19.00	10.15	28.00	8,90
X82588	M12	8	2.03	25.40	9.52	22.80	12.70	88.00	17,80
X82592	M16	12	2.54	30.15	12.70	28.50	15.00	135.00	26,70

* Schraube 10.9 ist Stahl brüniert

[Anwendungsbeispiele finden Sie hier](#)

- | | |
|---|---------------------------|
| ✓ flexible und vielseitige Spannmöglichkeit / Einsatzbereiche | ✓ geringe Bauhöhe |
| ✓ Bearbeitung von Bauteilen / Werkstück mit geringer Höhe / Dicke | ✓ geringer Platzbedarf |
| ✓ eignen sich zur Spannung von Roh- & Gussteilen | ✓ mehrseitige Bearbeitung |
| ✓ verwendbar für 5-Achsbearbeitung | ✓ einfache Handhabung |
| ✓ schnell und mit wenig Aufwand einsetzbar
Mehrfachspannung | ✓ platzsparende |
| ✓ spannen von komplexen Werkstückgeometrien | |
| ✓ kostengünstige Aufspannmöglichkeit | |

Spannelemente für Vorrichtungen Exzentrerspannklemmen
[Exzentrerspannkralle](#) [Anwendungsbeispiele](#)





Spannelemente für Vorrichtungen

Exzentrerspannklemmen

[Spannexzenter-Formschluss](#) Anwendungsbeispiele



Spannelemente für Vorrichtungen

Exzentrerspannklemmen

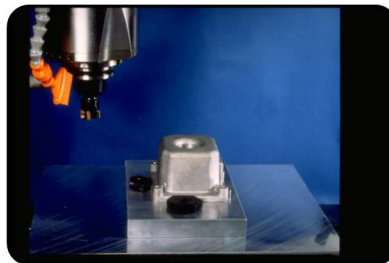
[VS-Klemme](#) Anwendungsbeispiele



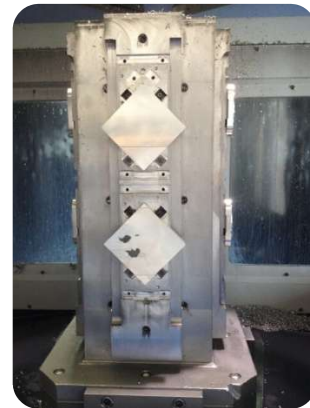
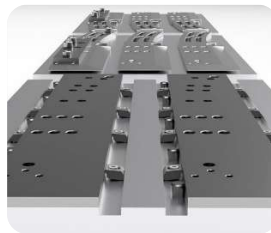
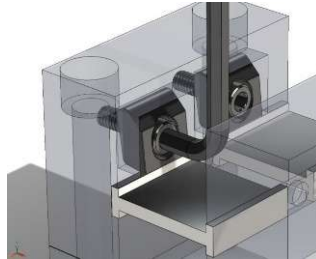
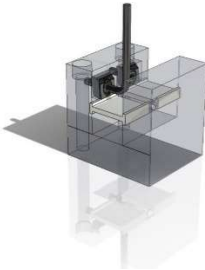
Glatte Ausführung



Gezahnte Ausführung



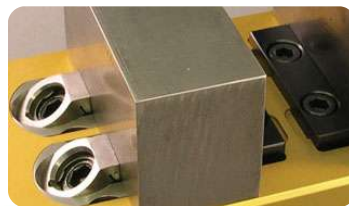
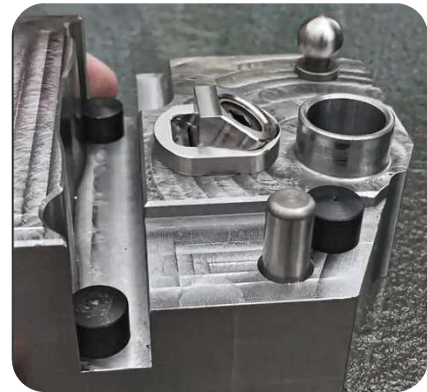
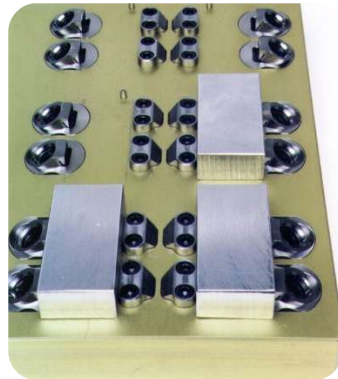
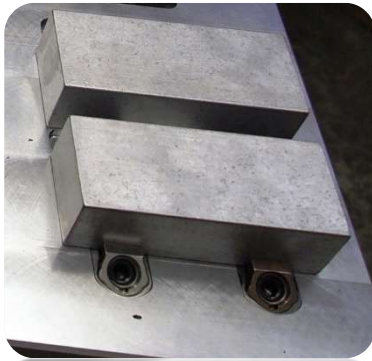
Spannelemente für Vorrichtungen
Pitbull-Klemme Anwendungsbeispiele



Spannelemente für Vorrichtungen

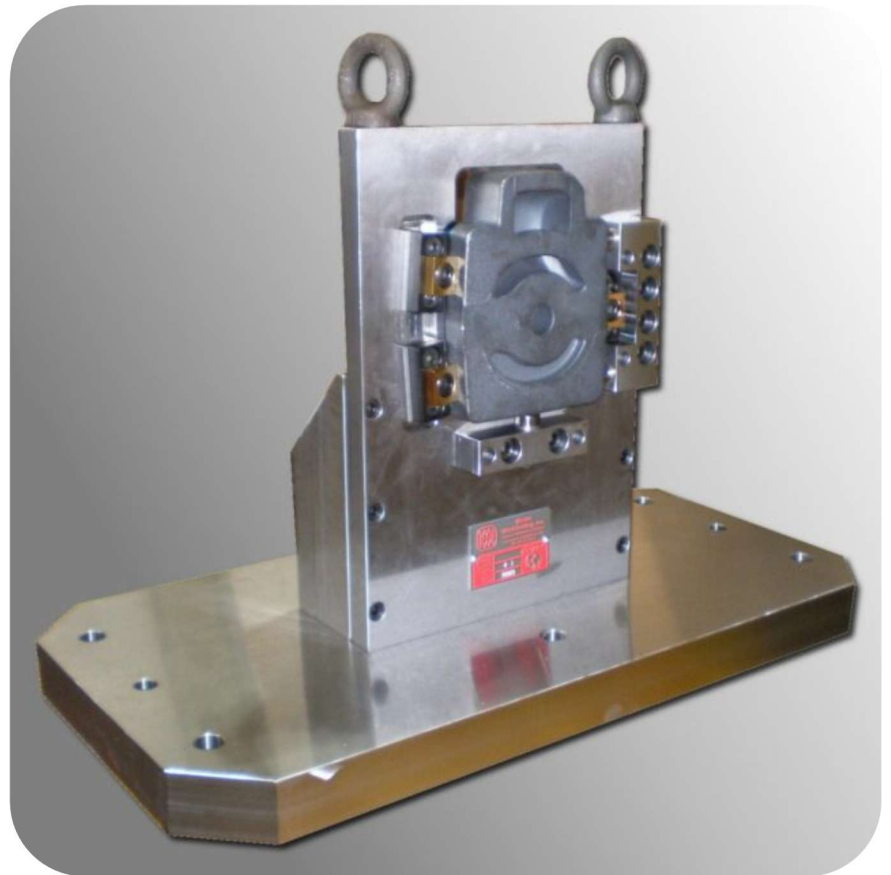
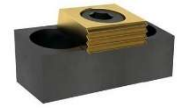
Niederzug

Dyna Force Anwendungsbeispiele



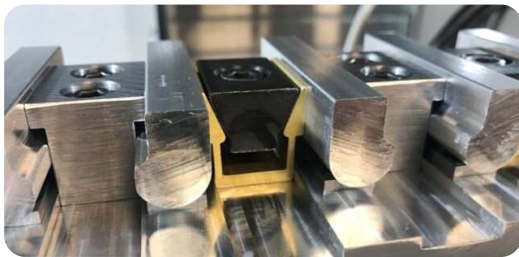
Spannelemente für Vorrichtungen Niederzug

Kombi Niederzug Pratze Anwendungsbeispiele



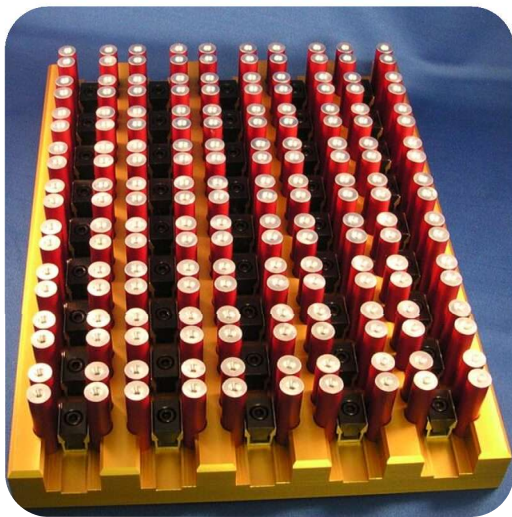
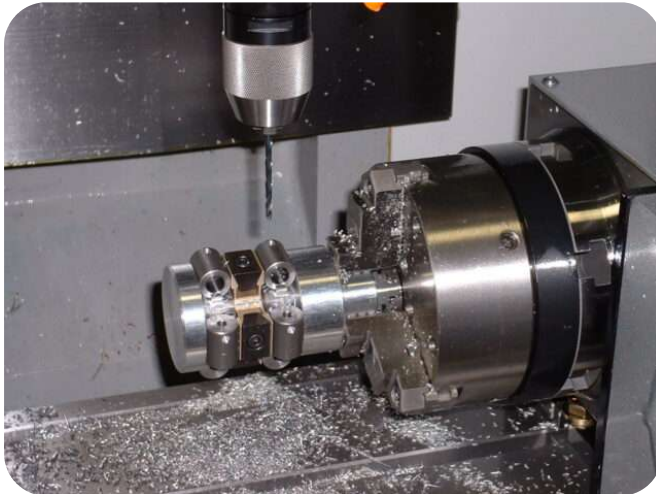
Spannelemente für Vorrichtungen

Doppelkeilspanner Anwendungsbeispiele





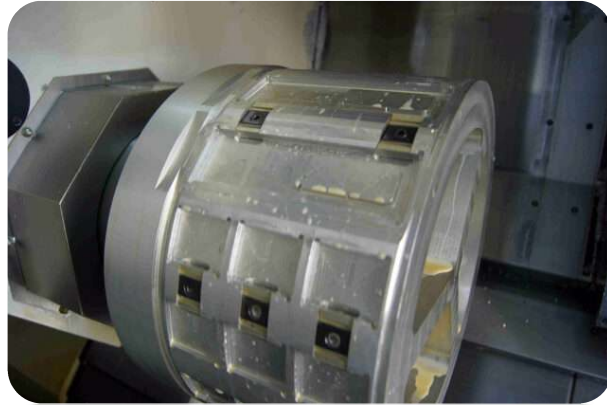
Spannelemente für Vorrichtungen
Doppelkeilspanner Anwendungsbeispiele



Spannelemente für Vorrichtungen

Doppelkeilspanner

Doppelkeilspanner-Formschluss Anwendungsbeispiel



Zubehör

Verriegelungsplatte



Die Verriegelungsplatte wird zur Verriegelung der [Doppelkeil-Formschluss](#) verwendet, durch das Verriegeln können die Spannflächen an Ihr Bauteil bearbeitet werden.

Artikel	Model
60143	500
X60145	750
X60155	1000
X60165	1500
X60185	2000

